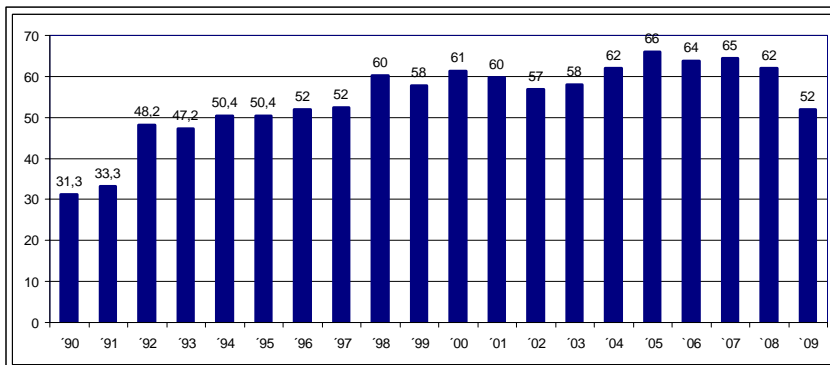




Experts for Diversity



Umschlagsentwicklung der Niedersächsischen Seehäfen 1990 – 2009





Brake

Umschlag 2009: 4,674 Mio. t

Umschlag 2008: 5,741 Mio. t

- 18,5 %



Cuxhaven

Umschlag 2009: 1,741 Mio. t

Umschlag 2008: 2,066 Mio. t

- 16 %

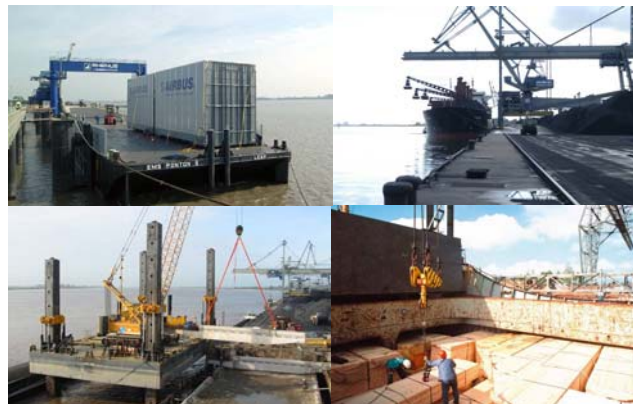




Emden Umschlag 2009: 3,634 Mio. t - 18 %
Umschlag 2008: 4,426 Mio. t



Nordenham Umschlag 2009: 3,308 Mio. t - 9 %
Umschlag 2008: 3,619 Mio. t





Niedersächsisches Ministerium
für Wirtschaft, Arbeit und Verkehr



Stade Umschlag 2009: 4,822 Mio. t
Umschlag 2008: 5,538 Mio. t - 13 %



Niedersächsisches Ministerium
für Wirtschaft, Arbeit und Verkehr



**Wilhelms-
haven** Umschlag 2009: 33,577 Mio. t
Umschlag 2008: 40,309 Mio. t - 17 %





Kommunale Seehäfen Leer, Oldenburg, Papenburg

Umschlag 2009: 661.192 t
Umschlag 2008: 624.126 t

+ 6 %

Einzelergebnisse:

Leer	99.326 t in 2009 / 95.242 t in 2008	+ 4 %
Oldenburg	120.449 t in 2009 / 89.930 t in 2008	+ 34 %
Papenburg	441.417 t in 2009 / 438.954 t in 2008	+ 1 %